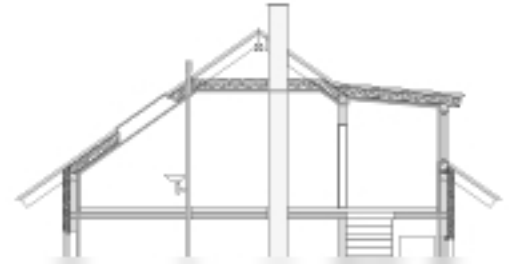


**INFOBLATT 05 / 2014 – GEBÄUDEHÜLLFLÄCHENBERECHNUNG**

**Luftdurchlässigkeit  $q_{50}$**

In der EnEV 2013/2014 werden erstmals auch öffentlich-rechtliche Anforderungen an den hüllflächenbezogenen Leakagestrom von großen Gebäuden gestellt.

Die Kenngröße  $q_{50}$ , als Luftdurchlässigkeit bei 50 Pa



*(The following text is extremely faint and mostly illegible. It appears to be a list of technical specifications or calculation steps related to the air permeability  $q_{50}$  and building envelope area calculation.)*

